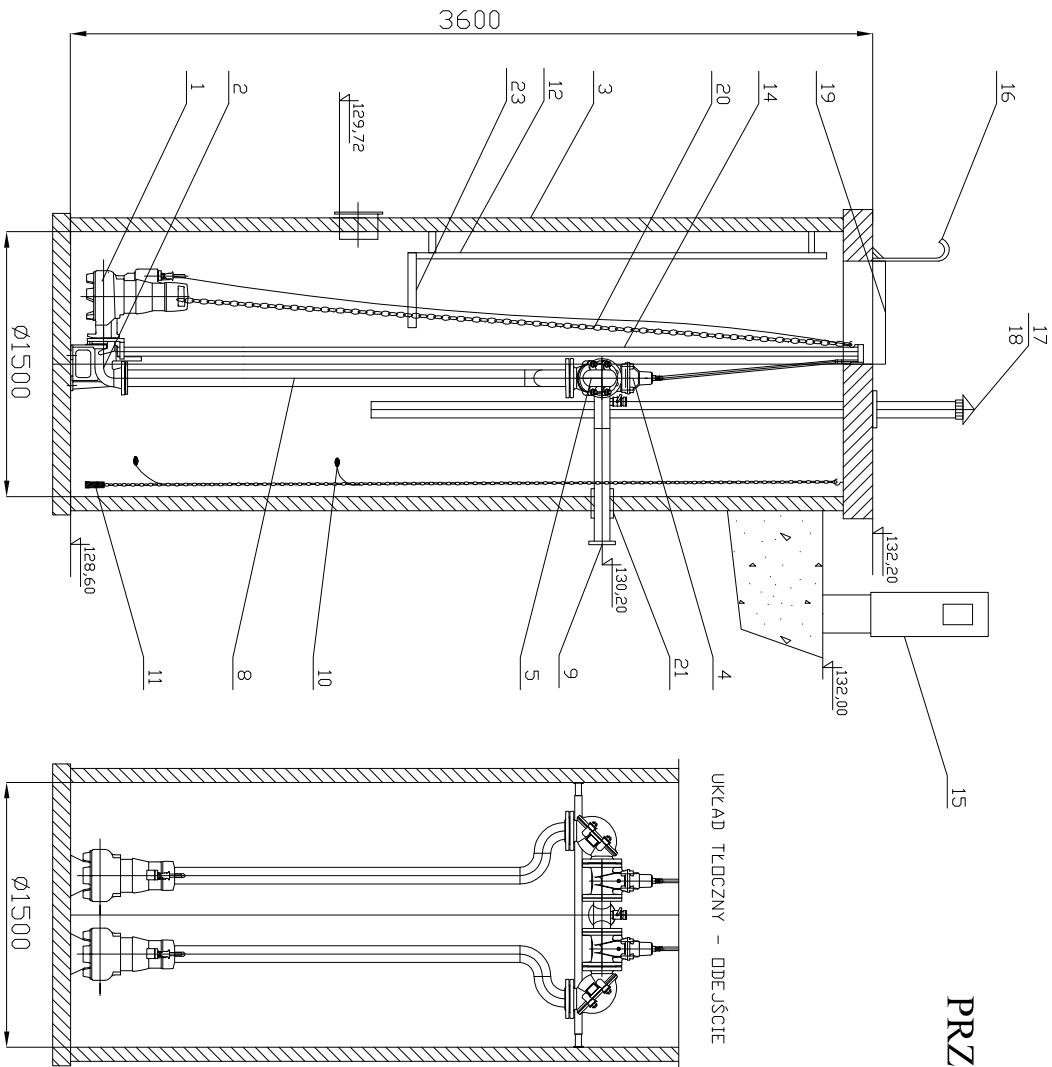


PRZEPOMPOWNIA PS3



23	Podest obsługowy	1	stal
22	Belka wsporcza (regulowana)	1	stal nierdzewna
21	Uszczelnienie łańcuchowe DN80	1	
20	Łańcuch	2	stal
19	Wież wejściowy	1	stal nierdzewna
18	Biofiltr kominkowy DN100	1	stal nierdzewna
17	Kominek wentylacyjny DN100	1	stal nierdzewna
16	Porecz	1	stal nierdzewna
15	Szafa sterownicza	1	
14	Prowadnice rurowe	4	stal
13	Króciec napływowy	1	PVC200
12	Drabinka	1	stal nierdzewna
11	Sonda hydrostatyczna	1	
10	Wyłącznik pływakowy	2	
9	Króciec tłoczny	1	PE90
8	UKŁAD TŁOCZNY DN80	1	stal nierdzewna
7	Zawór kulowy DN50	1	
6	Nasada płuczająca T52	1	
5	Zawór zwrotny kolanowy DN80	2	żelwno
4	Zasuwa klinowa DN80	2	żelwno
3	Zbiornik	1	Polimerobeton
2	Kolano stopowe DN80	2	żelwno
1	Pompa zatopialna	2	
LP	Nazwa	Ilość Materiał	

Biurowie Projektów Inżynierskich Sp. z o.o. Sp. k. 12-100 Szczecin ul. Osuchowskiego 15 tel./fax 89 623 18 61		PROJEKT BUDOWLANEJ SIECI KANALIZACYJNEJ I SIECI WODOCIĄGOWEJ W MIEJSCOWOŚCIACH DZIERŻKI-WITÓWKO		Nr rys. PS-3
Przedmiot rysunku: Przepompownia PS3		Inwestor: Gmina Jedwabno, ul. Warmińska 2, 12-122 Jedwabno		data: 28.04.2017
Stanowisko	Imię i nazwisko	numer uprawnień	podpis	
Projektant	mgr inż. Adam Wardecki	WAM/0046/PWOS/06		
Sprawdzający	mgr inż. Aleksandra Baran	WAM/0035/POOS/14		
Asystent projektanta	mgr inż. Kamili Kiryjskiej	WAM/0092/OWOK/10		